

Nye RO-kasser: RO901 og RO902

De eksisterende motorværn til RO901 og RO902 er udgået fra producenten og erstattet af en ny og forbedret version, som lever op til de nyeste krav om godkendelser og brugersikkerhed. Da de nye motorværn er større, passer disse ikke i de eksisterende RO-kasser. Derfor har vi udviklet nye RO-kasser og du vil derfor opleve ændringer i udseendet – bl.a. bliver trykket på fronten lidt mindre og skalaen til drejkeknappen bliver ændret.

Produktfotos og datablade forventes at blive opdateret i juli, men for at give dig en ide om forskellen, er der lavet nedenstående forklaring.

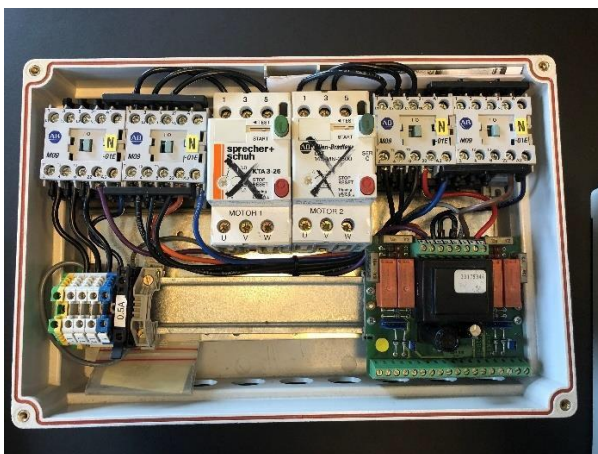
Eksisterende RO902



Ny RO902 (Logoet vil blive ændret til DGT-logo)



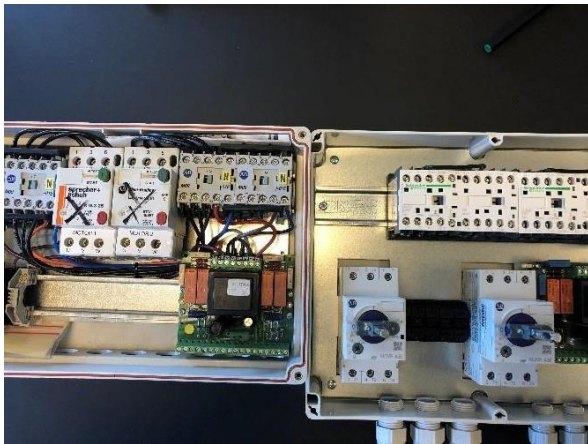
Eksisterende RO902



Ny RO902



Eksisterende RO902 til venstre, og ny RO902 til højre for sammenligning af den fysiske størrelse.



Dimensioner:

	Eks. RO901/902	Ny RO901/902
Bredde	300 mm	300 mm
Højde	200 mm	230 mm
Dybde	100 mm	113 mm

Forskringer stikker op til 30 mm ud fra undersiden af kassen på den nye version.

Kan enten monteres med skruer igennem huller i kassens hjørner, eller med udvendige montagebeslag.

